

# Wonen aan de Zaan

Voor de mensen van morgen



wormerwonen

De Halm

1 - 29

## De Halm

Gelegen in Wormerveer ligt dit fraaie appartementencomplex De Halm, vernoemd naar het voormalig zaadpakhuis dat hier heeft gestaan.

De Halm is gelegen in de buurt Wormerveer Noord. Dit is een kindvriendelijke buurt met relatief veel gezinnen. Verder is het een betrekkelijk rustige buurt gekeken naar de bevolkingsdichtheid. Direct tegenover De Halm ligt de nieuwe basisschool Toermalijn.

De woningen zijn goed bereikbaar met veel voorzieningen in de buurt. Gesitueerd op loopafstand van het centrum van Wormerveer en direct nabij de uitvalsweg naar het Noordeinde N514 (Ned Benedictweg).

## Het appartementengebouw

Het nieuwe appartementengebouw bestaat uit 29 appartementen, verdeeld over drie woonlagen. Op de begane grond zijn negen appartementen en op elke verdieping tien appartementen. Daarnaast heeft het gebouw een algemene ruimte met lift en trappen, een gezamenlijke fietsenberging en een noodtrappenhuis.

## De appartementen

Alle appartementen hebben een woonkamer met open keuken en twee slaapkamers. In de gang is een apart toilet met fonteintje, een doucheruimte met wastafel en een inbandige berging. De gehele woning is voorzien van vloerverwarming en in de doucheruimte is er tevens een elektrische radiator. Alle appartementen hebben een terras (begane grond) of balkon (verdiepingen).

## Veiligheid voorop

De hoofdentree beneden is afgesloten voor bezoekers. Alle appartementen beschikken over een videofoon. Een camera registreert wie er (beneden) aanbelt. Vanuit de woning beslist de bewoner om de hoofdentree wel of niet te openen. De postbezorger hoeft ook het gebouw niet in, want hij kan vanaf buiten de post ingooien.

## Energie en duurzaamheid

Het woongebouw heeft op het dak zonnepanelen voor individuele en collectieve elektravoorziening, plus warmtepompen voor collectieve warmtelevering.

In elke woning komt vanaf de collectieve warmtepompen (die op het dak staan) een warmwaterleiding de technische ruimte in. Daar wordt een warmte-afnamemeter geplaatst die het warmteverbruik registreert. Deze wordt digitaal ("op afstand") afgelezen. Na die warmtemeter splitst de binnenkomende waterleiding zich in diverse groepen die de verschillende ruimtes als vloerverwarming kunnen verwarmen. Er is ook een groep die direct naar de (warmtepomp) boiler gaat; het grote 150 liter vat bovenop het metalen draagsysteem. Die boiler wordt verder opgewarmd met een elektrisch warmte-element die op de eigen, individuele elektrameter is aangesloten. Zo wordt het warm tapwater heet genoeg gemaakt voor gebruik in de douche en de keuken. Tevens krijgt elke woning mechanische ventilatie met warmteterugwinning.

Het gebouw wordt voorzien van een zeer goede isolatie en drielaags glas in de woningen.

De woningen zijn dus gasloos en er wordt op elektra gekookt. Voordeel hiervan is dat bewoners geen vastrecht- en gebruikskosten voor gas hoeven betalen.

## **Aanpassingen mogelijk?**

WormerWonen verhuurt een 'standaardwoning'. Veranderingen aan de woning kunnen, door de huurder zelf, als hij/zij de sleutel heeft gekregen, worden aangebracht. Daarvoor moet voor sommige aanpassingen wel van tevoren toestemming aan WormerWonen worden gevraagd via een ZAV-aanvraag. ZAV staat voor zelf aangebrachte voorzieningen. Ga naar onze website en kijk bij 'ik huur' en dan bij 'zelf klussen' voor meer informatie en de aanvraag.

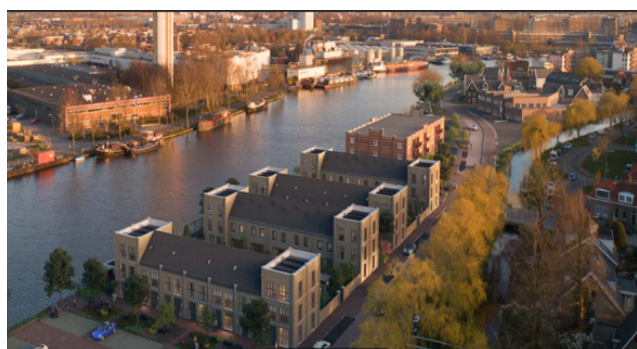
## **Heeft u vragen?**

- kijk op [www.wormerwonen.nl](http://www.wormerwonen.nl).
- Stuur een e-mail aan [info@wormerwonen.nl](mailto:info@wormerwonen.nl).
- Bel (075) 642 64 21
- U kunt langskomen op ons kantoor Mercuriusweg 1, 1531 AD Wormer tussen 10.00 en 12.00 uur.

## **Oplevering**

De oplevering van het nieuwe wooncomplex zal naar verwachting vanaf september van het jaar 2022 plaatsvinden.

# Huurprijzen en servicekosten



De Halm  
1 - 29



## De netto huurprijzen en servicekosten

De netto huurprijzen zijn zo bepaald dat ook één- en tweepersoonshuishoudens met recht op huurtoeslag de woningen kunnen huren.

De netto huurprijzen voor deze woningen zijn nog niet bekend.

Naast de maandelijkse huurkosten betaalt u ook voor de kosten van enkele voorzieningen die bij de woning horen, de zogenaamde servicekosten. U betaalt voor:

- de schoonmaak en het elektraverbruik in de gemeenschappelijke ruimten;
- glasverzekering en rioolfonds; de individuele zonnepanelen toegewezen aan de eigen woning;
- de geleverde warmte, meterkosten en -opnamen, boilerhuur en
- administratiekosten.

### *Let op:*

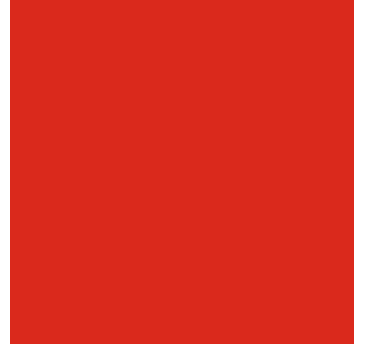
In de servicekosten zitten componenten die normaal tot de individuele kosten horen, bijvoorbeeld de kosten voor warmte. Deze kosten zijn voor de bewoners van de De Halm aanzienlijk lager dan voor een gemiddeld huishouden. Dankzij de vijf zonnepanelen op het dak besparen bewoners daarnaast op het elektragebruik in de woning.

De netto huurprijs en servicekosten bij elkaar opgeteld, maken de bruto huurprijs die u maandelijks betaalt. Afhankelijk van uw inkomen kunt u in aanmerking komen voor huurtoeslag. Gaat u voor informatie en een proefberekening naar [www.toeslagen.nl](http://www.toeslagen.nl).

## Inschrijven?

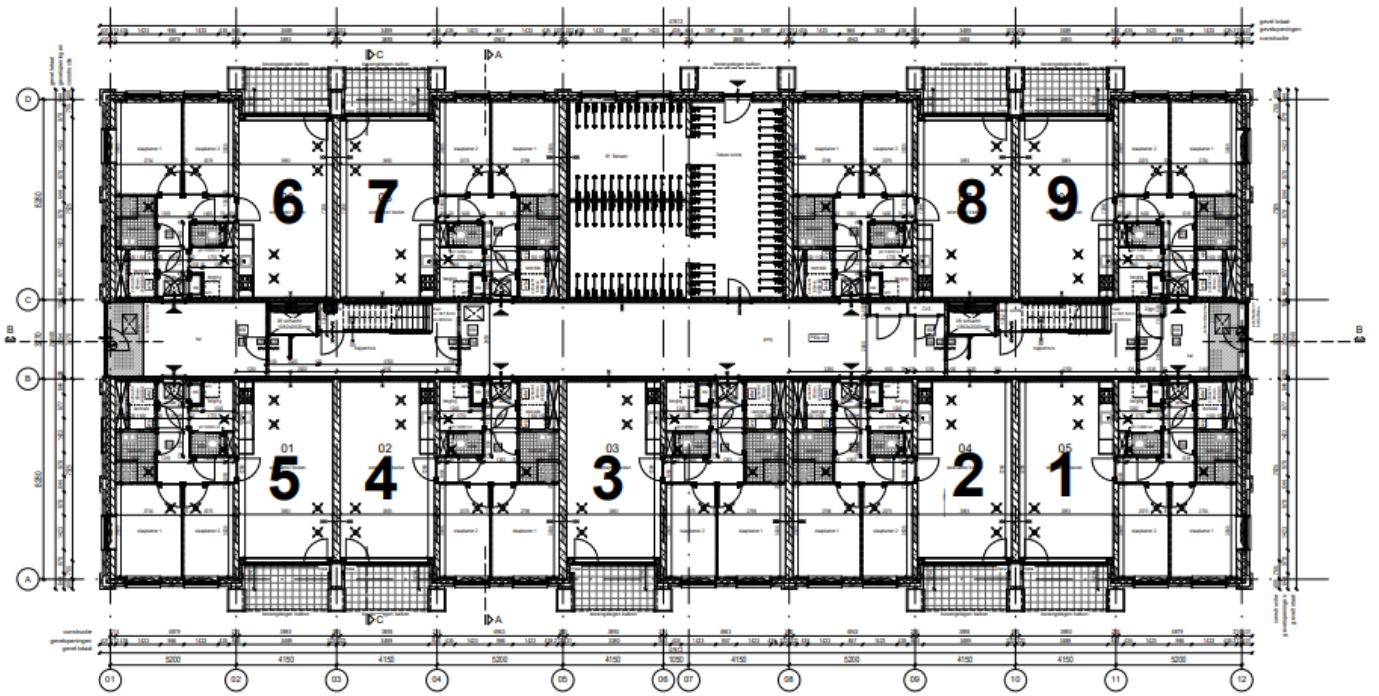
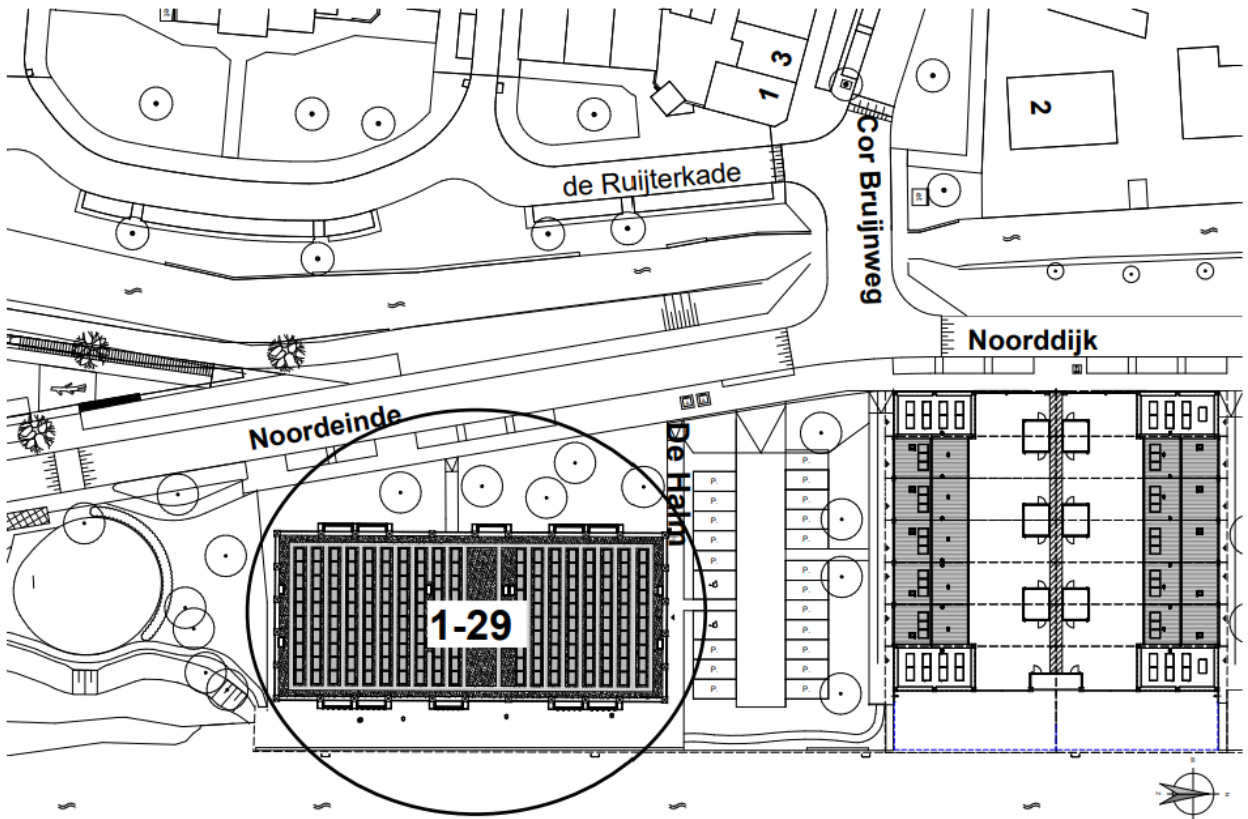
De woningen worden via WoningNet geadverteerd. Wilt u reageren? Dat kan als u beschikt over een inschrijving bij WoningNet. Een aantal woningen wordt direct bemiddeld. De voorwaarden zoals voorrang, leeftijd, aantal personen worden apart gecommuniceerd. Deze voorwaarden staan uiteraard ook duidelijk in iedere woningadvertentie in Woningnet vermeld.

# Ligging van de appartementen De Halm

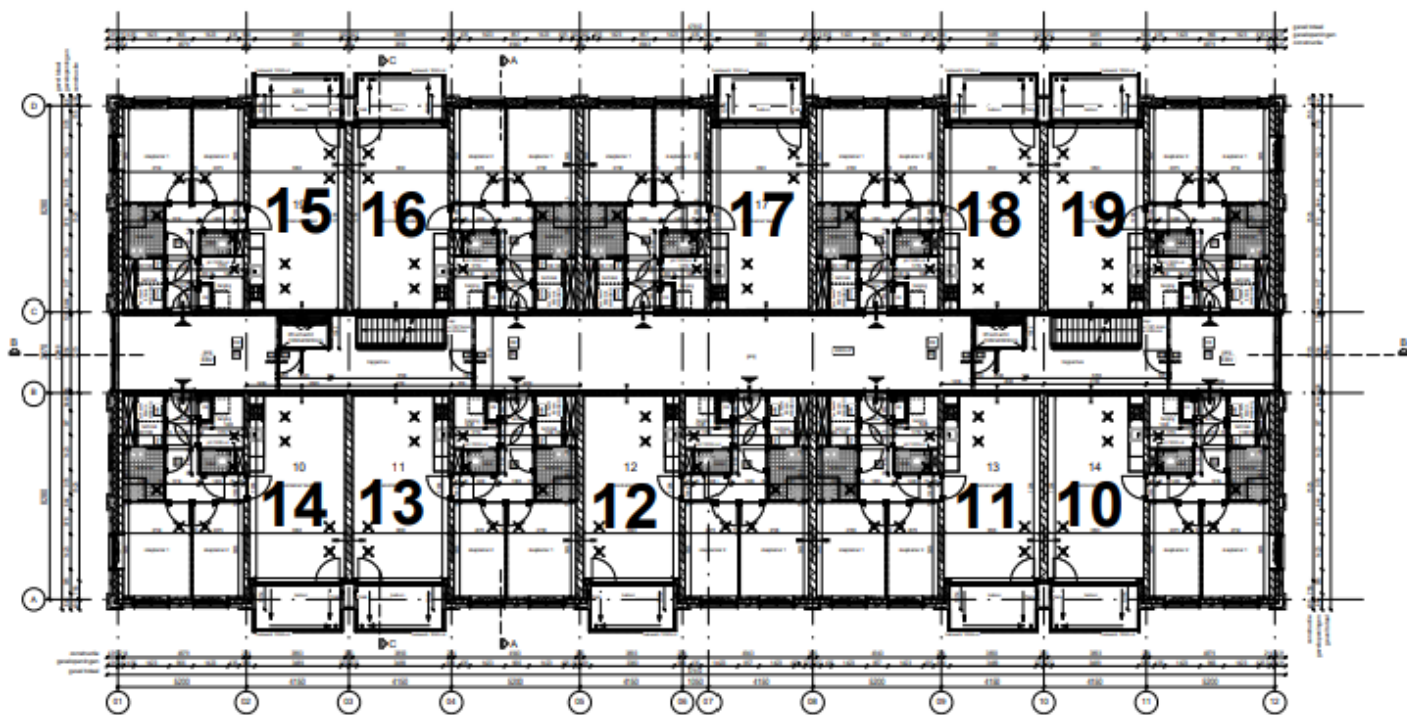


**De Halm**  
1- 29

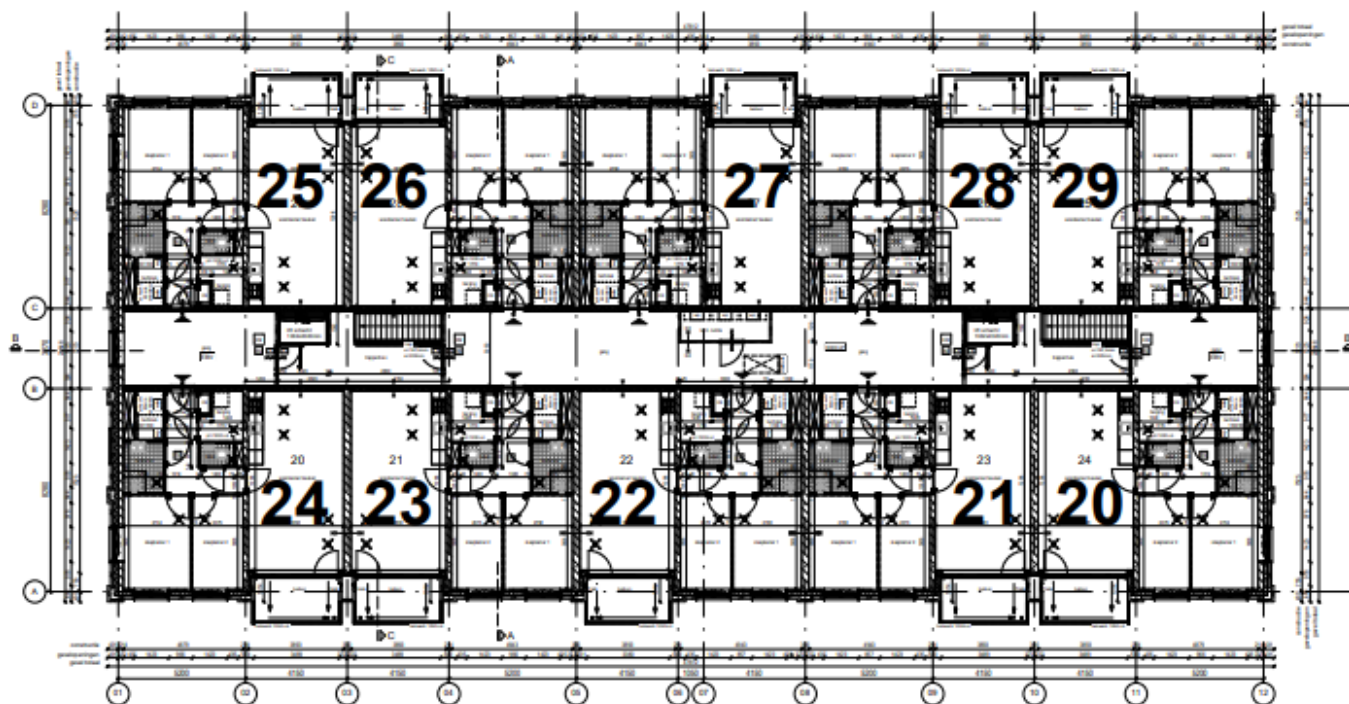




**Begane grond**



**Eerste verdieping**



**Tweede verdieping**



# Plattegronden

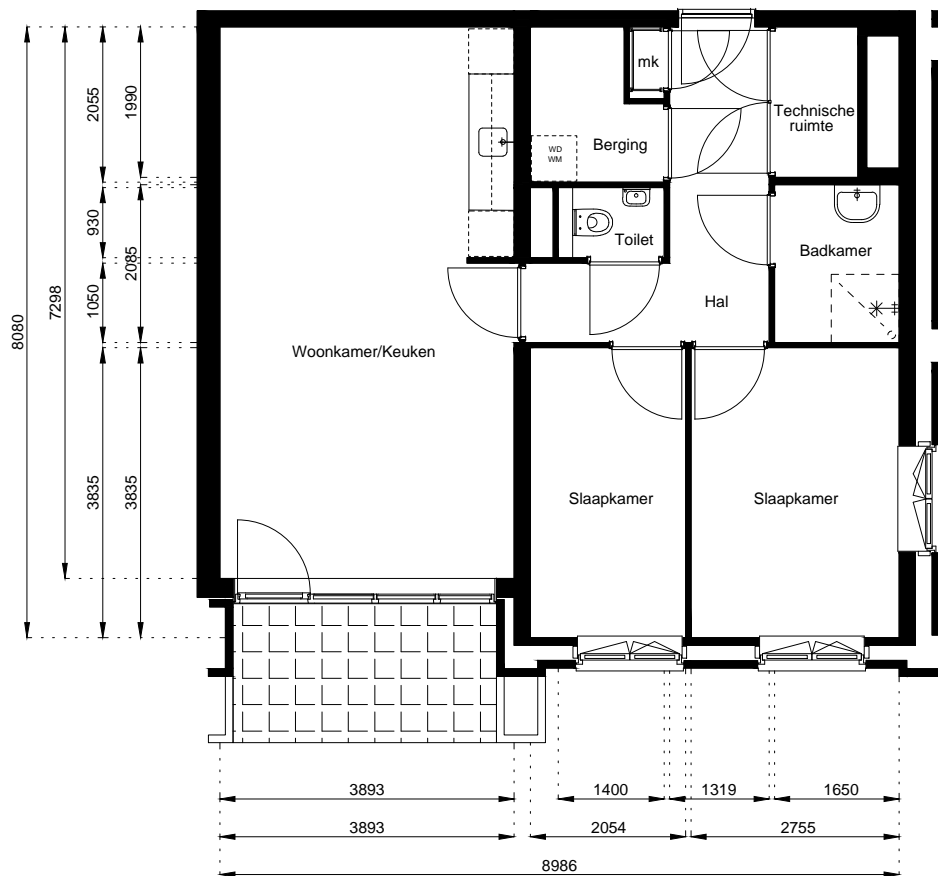


Artist impression  
nieuwbouw appartementen  
in De Halm

wormerwonen

De Halm

1 - 29



Aan deze tekeningen kunnen geen rechten worden ontleend. De maten kunnen in werkelijkheid afwijken.

Locatie:

**De Halm 1**

Begane Grond

Schaal: 1:100

Datum: 10 December 2021

Getekend: N. de Hoop

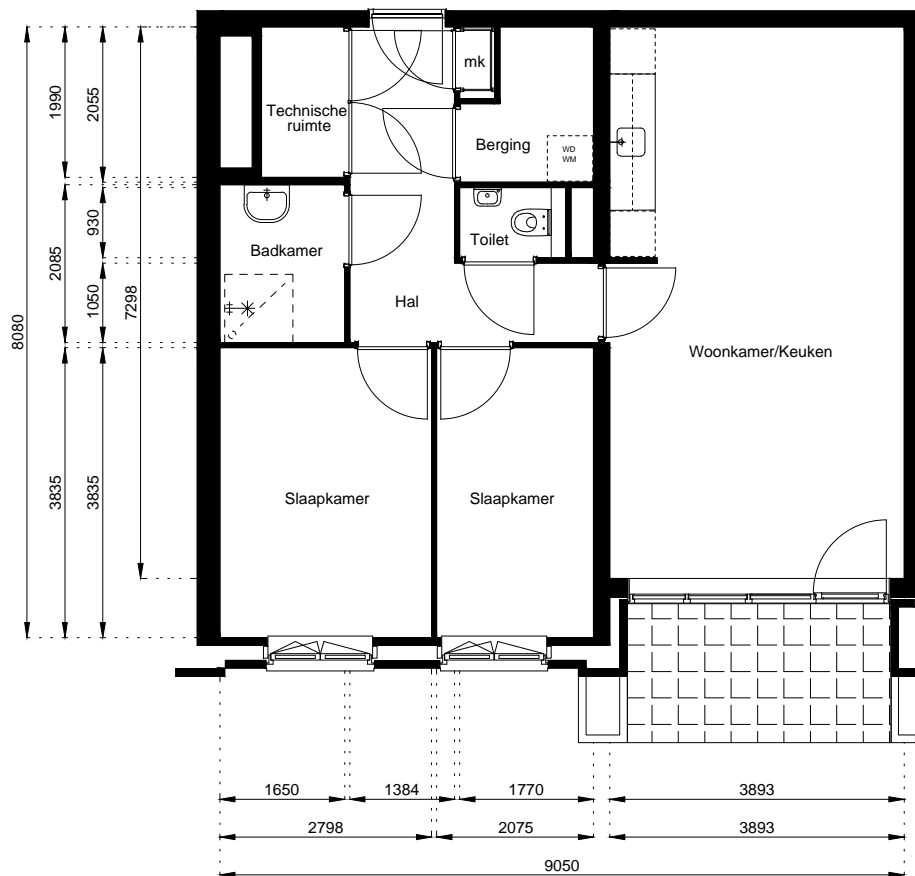
Mercuriusweg 1

1531 AD WORMER

Tel: (075) 642 642 1

www.wormerwonen.nl





Aan deze tekeningen kunnen geen rechten worden ontleend. De maten kunnen in werkelijkheid afwijken.

Locatie:

**De Halm 2**

Begane Grond

Schaal: 1:100

Datum: 10 December 2021

Getekend: N. de Hoop

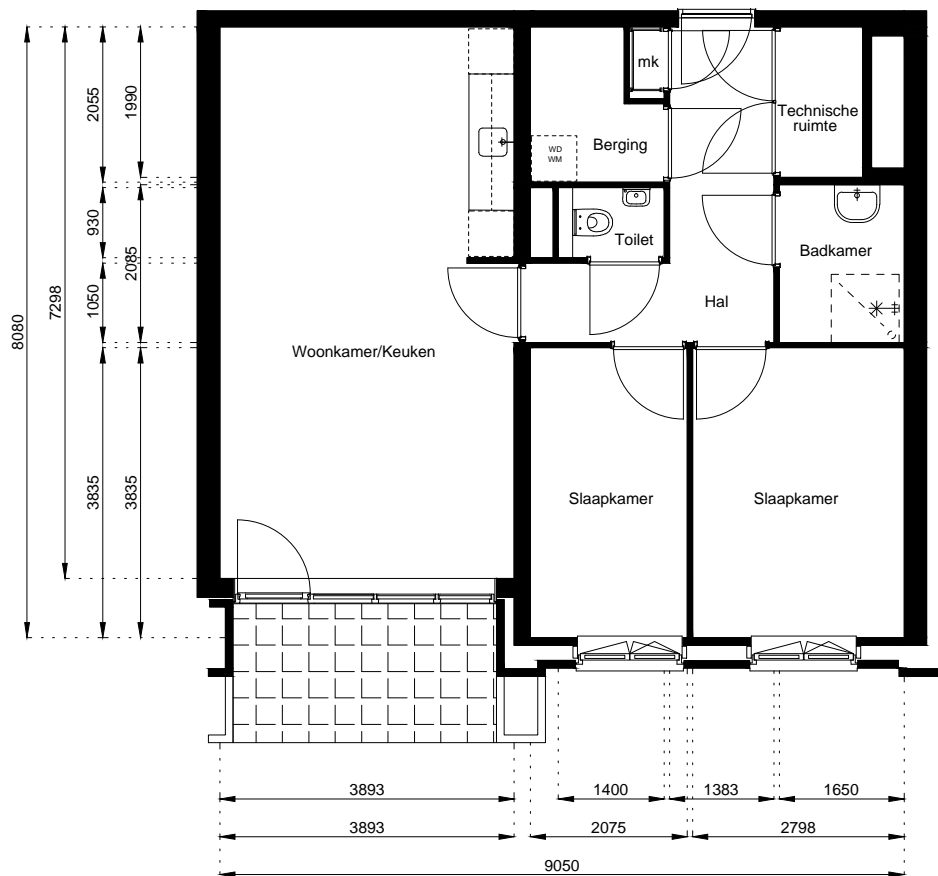
Mercuriusweg 1

1531 AD WORMER

Tel: (075) 642 642 1

[www.wormerwonen.nl](http://www.wormerwonen.nl)





Aan deze tekeningen kunnen geen rechten worden ontleend. De maten kunnen in werkelijkheid afwijken.

Locatie:

**De Halm 3**

Begane Grond

Schaal: 1:100

Datum: 10 December 2021

Getekend: N. de Hoop

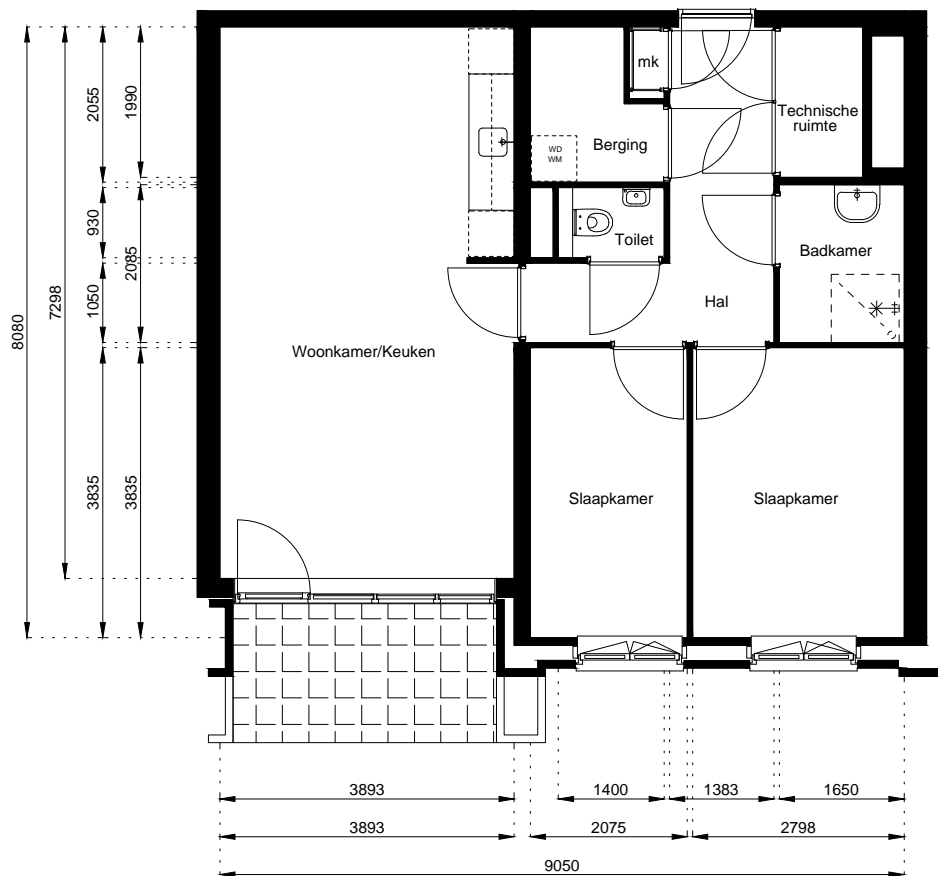
Mercuriusweg 1

1531 AD WORMER

Tel: (075) 642 642 1

[www.wormerwonen.nl](http://www.wormerwonen.nl)





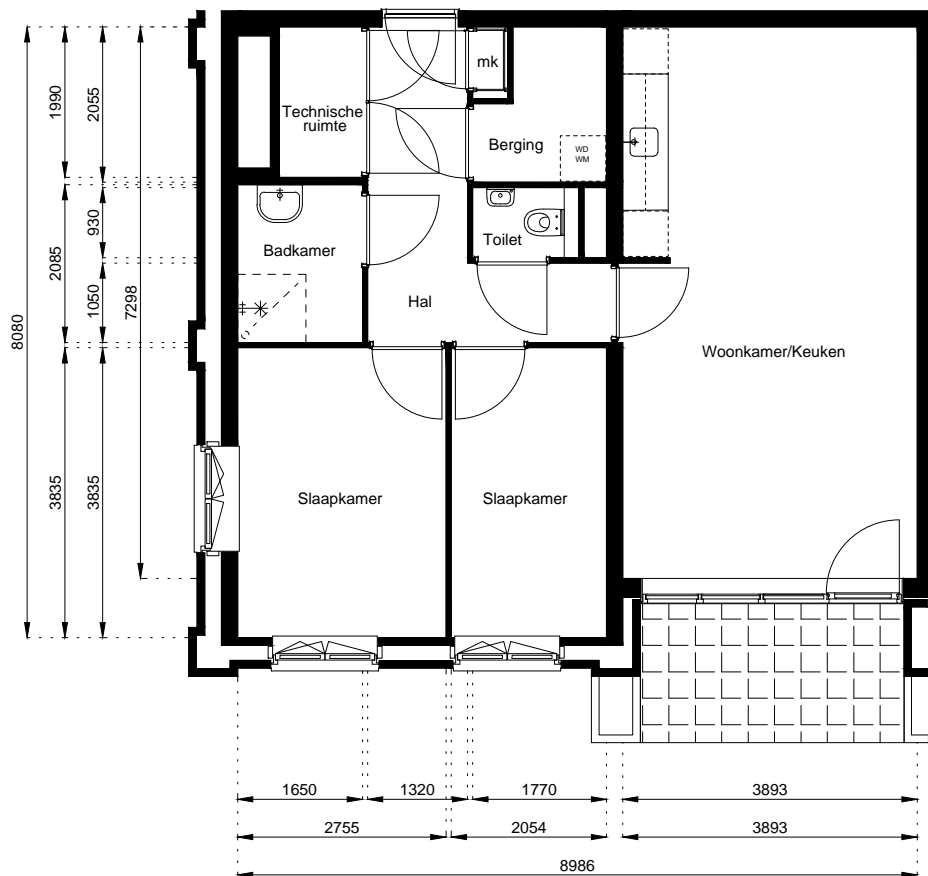
Aan deze tekeningen kunnen geen rechten worden ontleend. De maten kunnen in werkelijkheid afwijken.

Locatie:  
**De Halm 4**  
 Begane Grond

Schaal: 1:100  
 Datum: 10 December 2021  
 Getekend: N. de Hoop

Mercuriusweg 1  
 1531 AD WORMER  
 Tel: (075) 642 642 1  
 www.wormerwonen.nl





Aan deze tekeningen kunnen geen rechten worden ontleend. De maten kunnen in werkelijkheid afwijken.

Locatie:

**De Halm 5**

Begane Grond

Schaal: 1:100

Datum: 10 December 2021

Getekend: N. de Hoop

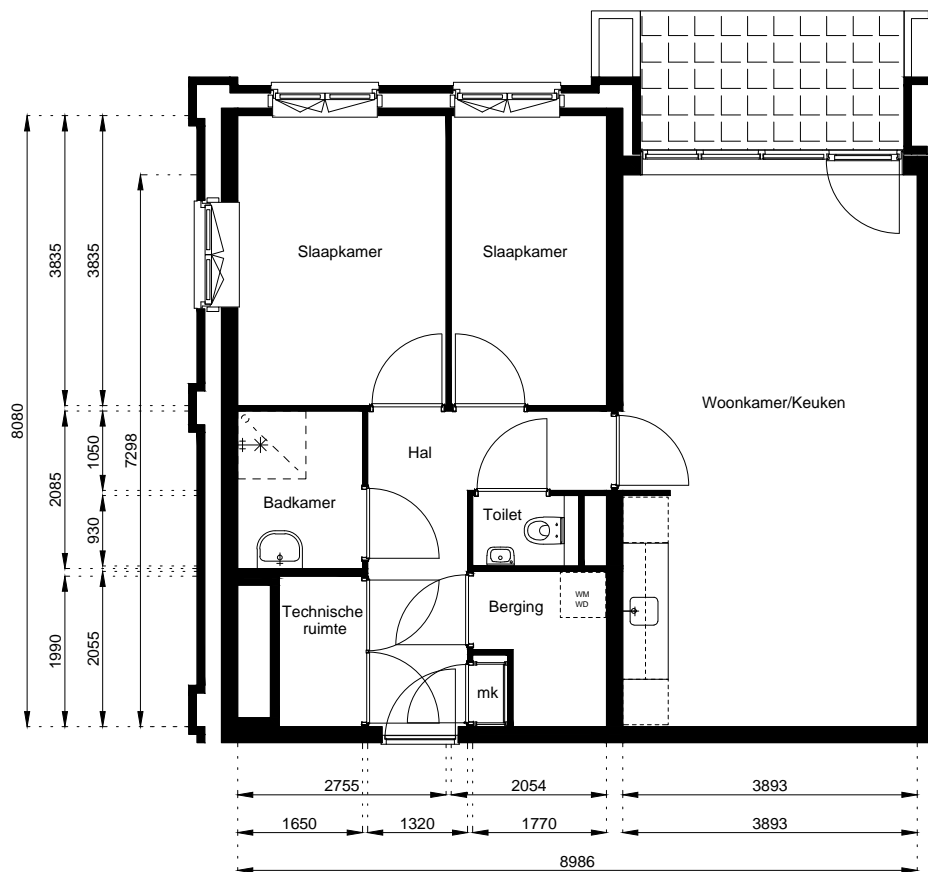
Mercuriusweg 1

1531 AD WORMER

Tel: (075) 642 642 1

www.wormerwonen.nl





Aan deze tekeningen kunnen geen rechten worden ontleend. De maten kunnen in werkelijkheid afwijken.

Locatie:

**De Halm 6**

Begane Grond

Schaal: 1:100

Datum: 10 December 2021

Getekend: N. de Hoop

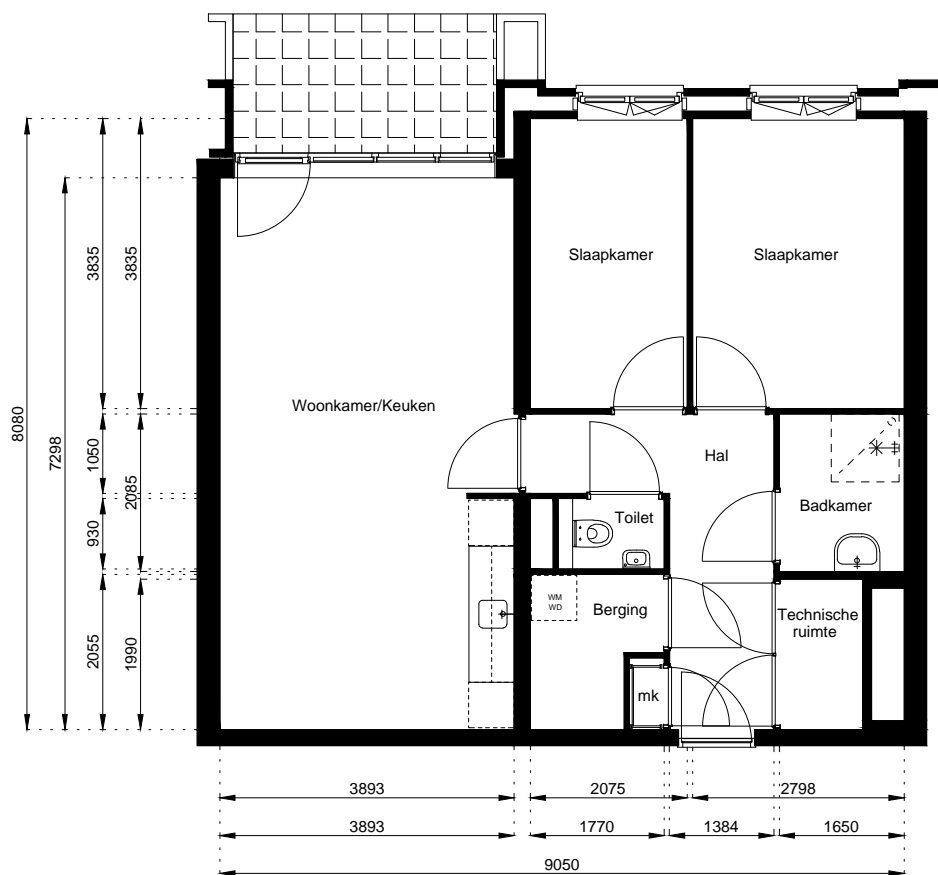
Mercuriusweg 1

1531 AD WORMER

Tel: (075) 642 642 1

www.wormerwonen.nl





Aan deze tekeningen kunnen geen rechten worden ontleend. De maten kunnen in werkelijkheid afwijken.

Locatie:

**De Halm 7**

Begane Grond

Schaal: 1:100

Datum: 10 December 2021

Getekend: N. de Hoop

Mercuriusweg 1

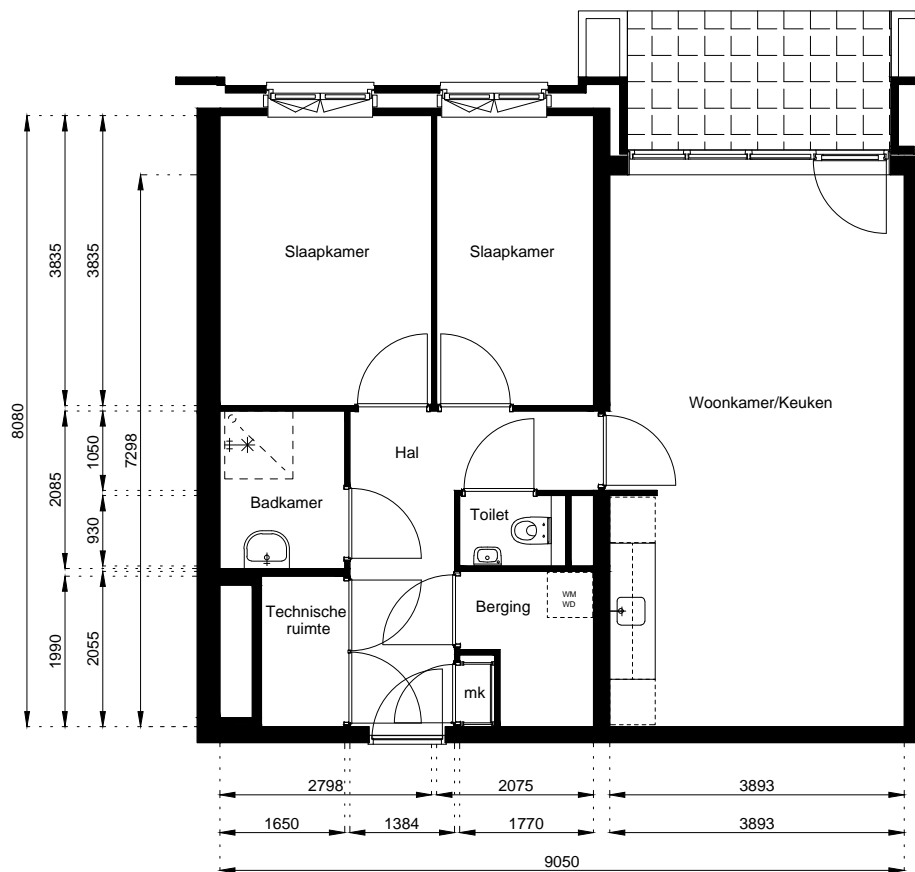
1531 AD WORMER

Tel: (075) 642 642 1

[www.wormerwonen.nl](http://www.wormerwonen.nl)







Aan deze tekeningen kunnen geen rechten worden ontleend. De maten kunnen in werkelijkheid afwijken.

Locatie:

**De Halm 8**

Begane Grond

Schaal: 1:100

Datum: 10 December 2021

Getekend: N. de Hoop

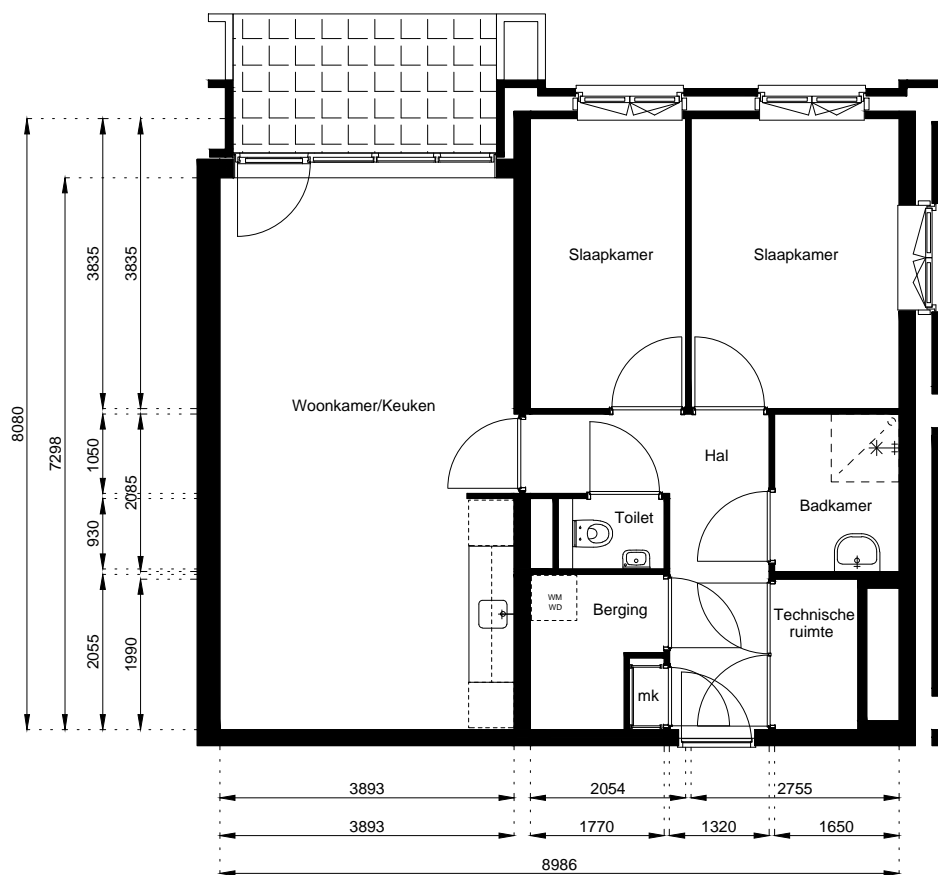
Mercuriusweg 1

1531 AD WORMER

Tel: (075) 642 642 1

www.wormerwonen.nl





Aan deze tekeningen kunnen geen rechten worden ontleend. De maten kunnen in werkelijkheid afwijken.

Locatie:

**De Halm 9**

Begane Grond

Schaal: 1:100

Datum: 10 December 2021

Getekend: N. de Hoop

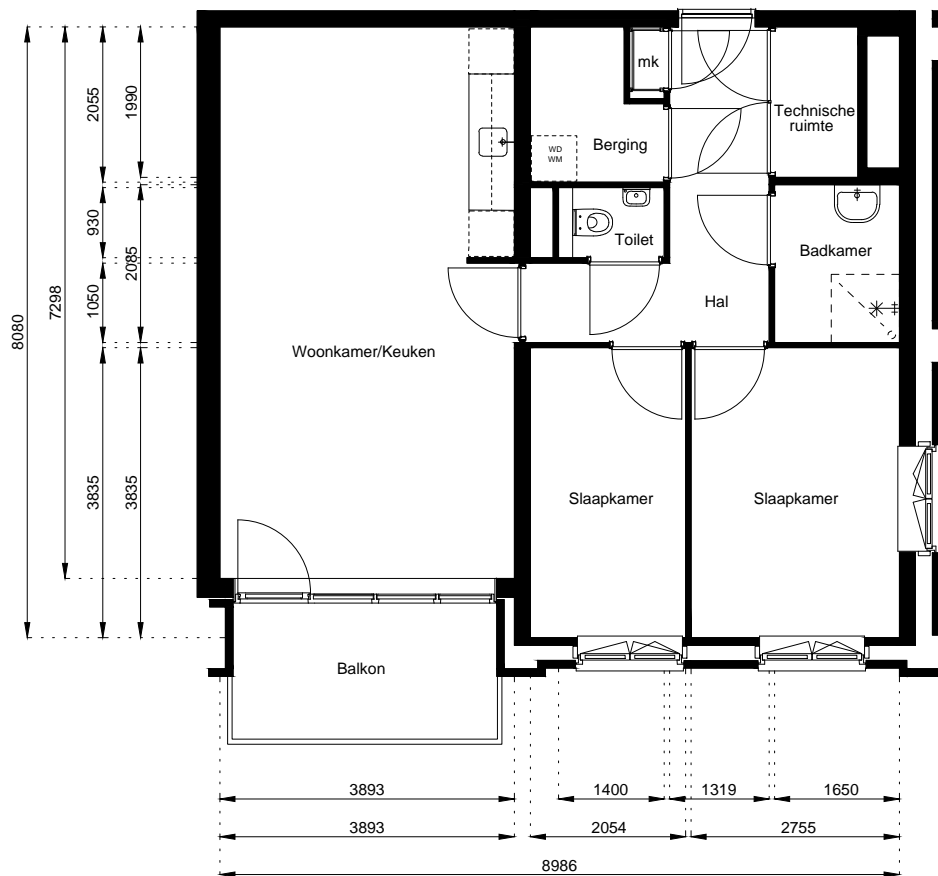
Mercuriusweg 1

1531 AD WORMER

Tel: (075) 642 642 1

www.wormerwonen.nl





Aan deze tekeningen kunnen geen rechten worden ontleend. De maten kunnen in werkelijkheid afwijken.

Locatie:

**De Halm 10**

1e Verdieping

Schaal: 1:100

Datum: 10 December 2021

Getekend: N. de Hoop

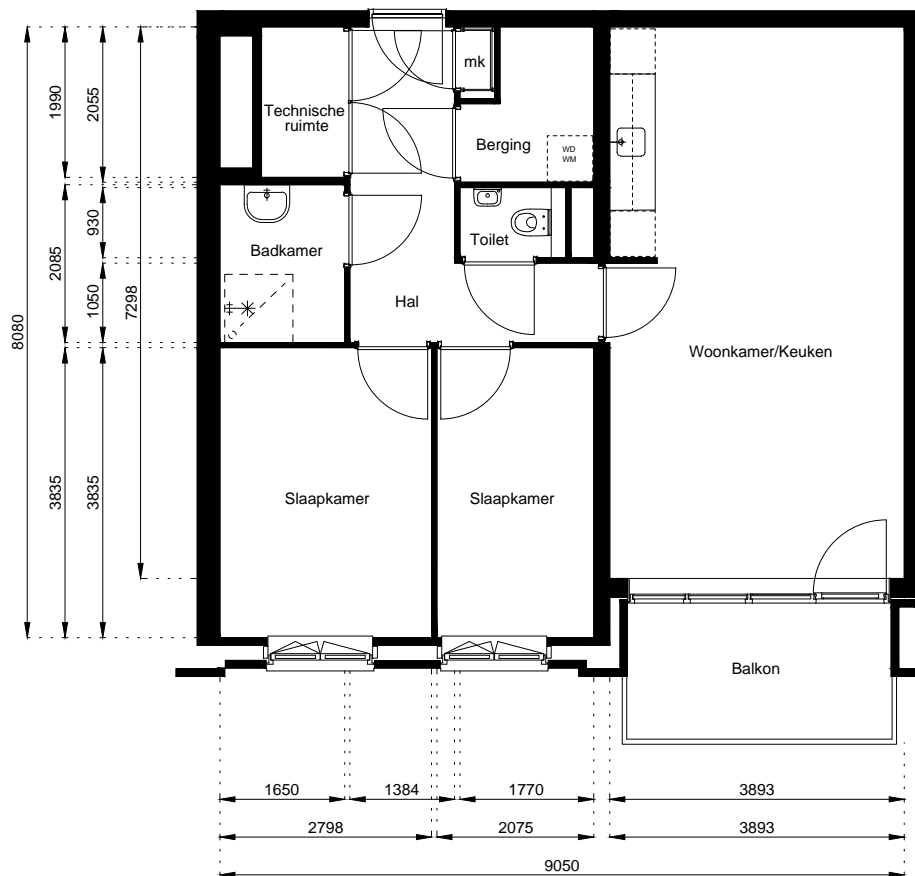
Mercuriusweg 1

1531 AD WORMER

Tel: (075) 642 642 1

www.wormerwonen.nl





Aan deze tekeningen kunnen geen rechten worden ontleend. De maten kunnen in werkelijkheid afwijken.

Locatie:  
**De Halm 11**  
 1e Verdieping

Schaal: 1:100

Datum: 10 December 2021

Getekend: N. de Hoop

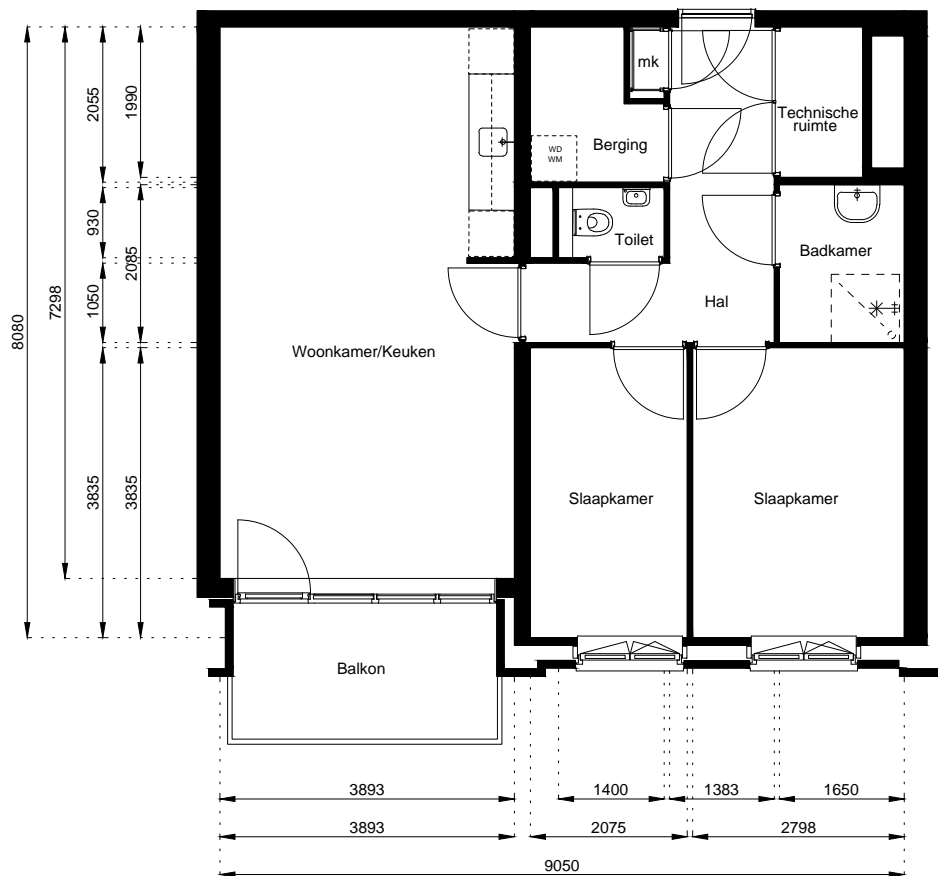
Mercuriusweg 1

1531 AD WORMER

Tel: (075) 642 642 1

www.wormerwonen.nl





Aan deze tekeningen kunnen geen rechten worden ontleend. De maten kunnen in werkelijkheid afwijken.

Locatie:

**De Halm 12**

1e Verdieping

Schaal: 1:100

Datum: 10 December 2021

Getekend: N. de Hoop

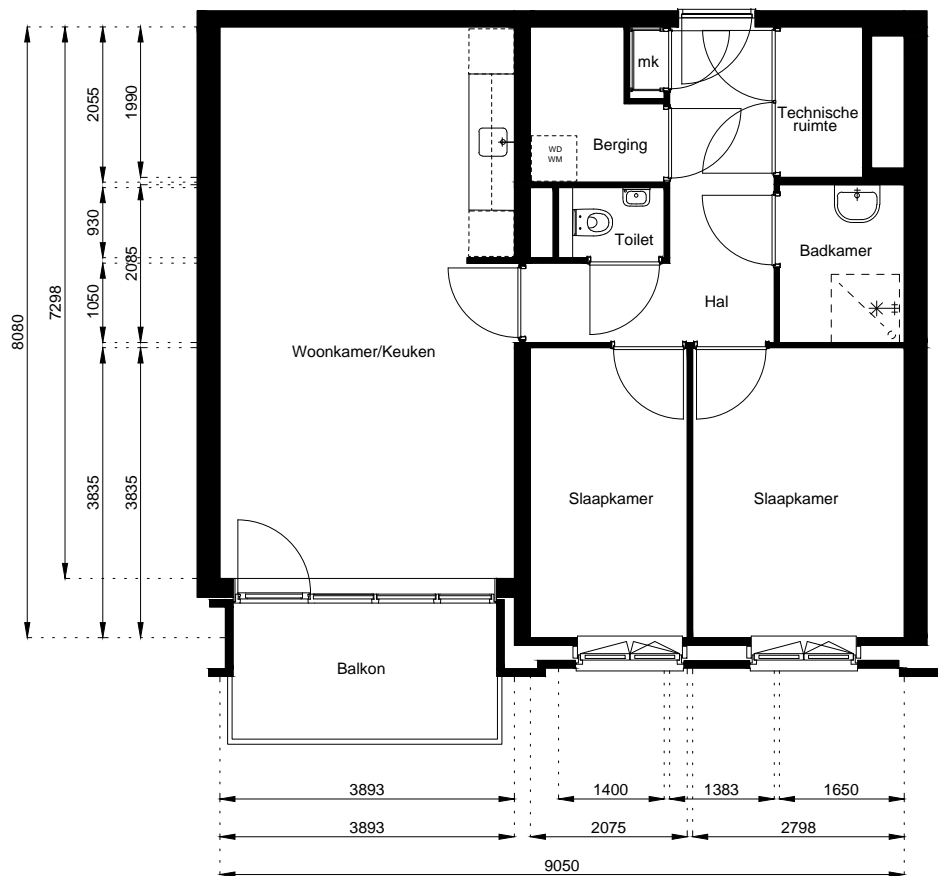
Mercuriusweg 1

1531 AD WORMER

Tel: (075) 642 642 1

www.wormerwonen.nl





Aan deze tekeningen kunnen geen rechten worden ontleend. De maten kunnen in werkelijkheid afwijken.

Locatie:

**De Halm 13**

1e Verdieping

Schaal: 1:100

Datum: 10 December 2021

Getekend: N. de Hoop

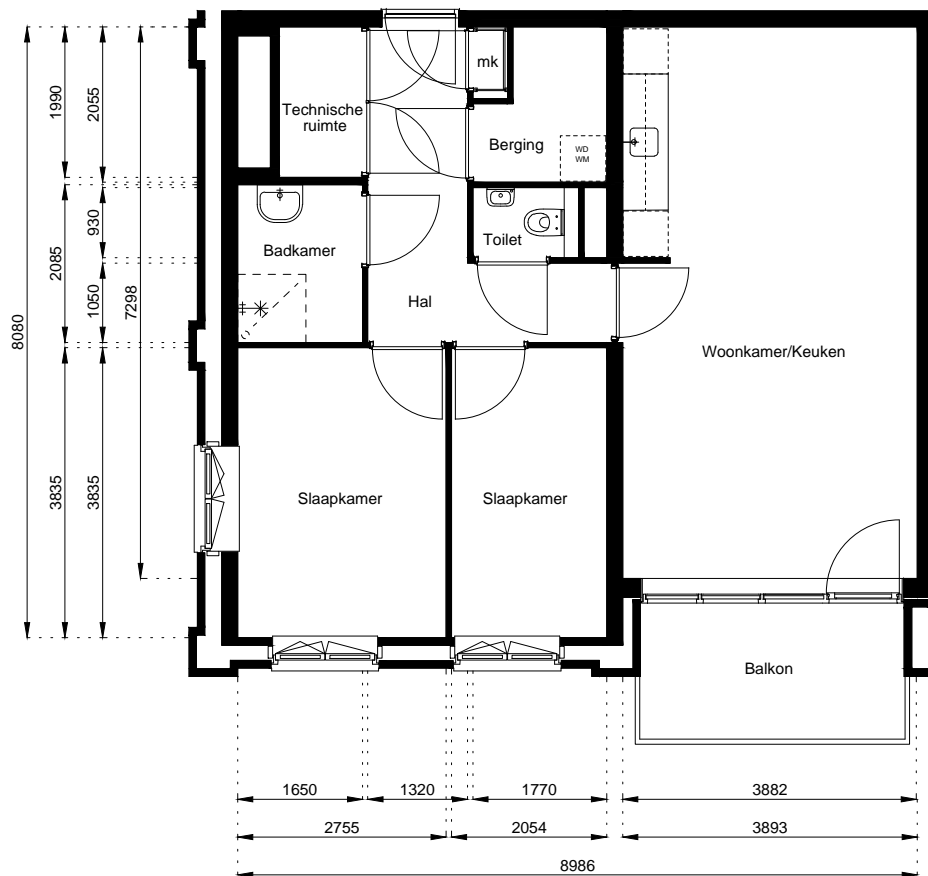
Mercuriusweg 1

1531 AD WORMER

Tel: (075) 642 642 1

www.wormerwonen.nl





Aan deze tekeningen kunnen geen rechten worden ontleend. De maten kunnen in werkelijkheid afwijken.

Locatie:

**De Halm 14**

1e Verdieping

Schaal: 1:100

Datum: 10 December 2021

Getekend: N. de Hoop

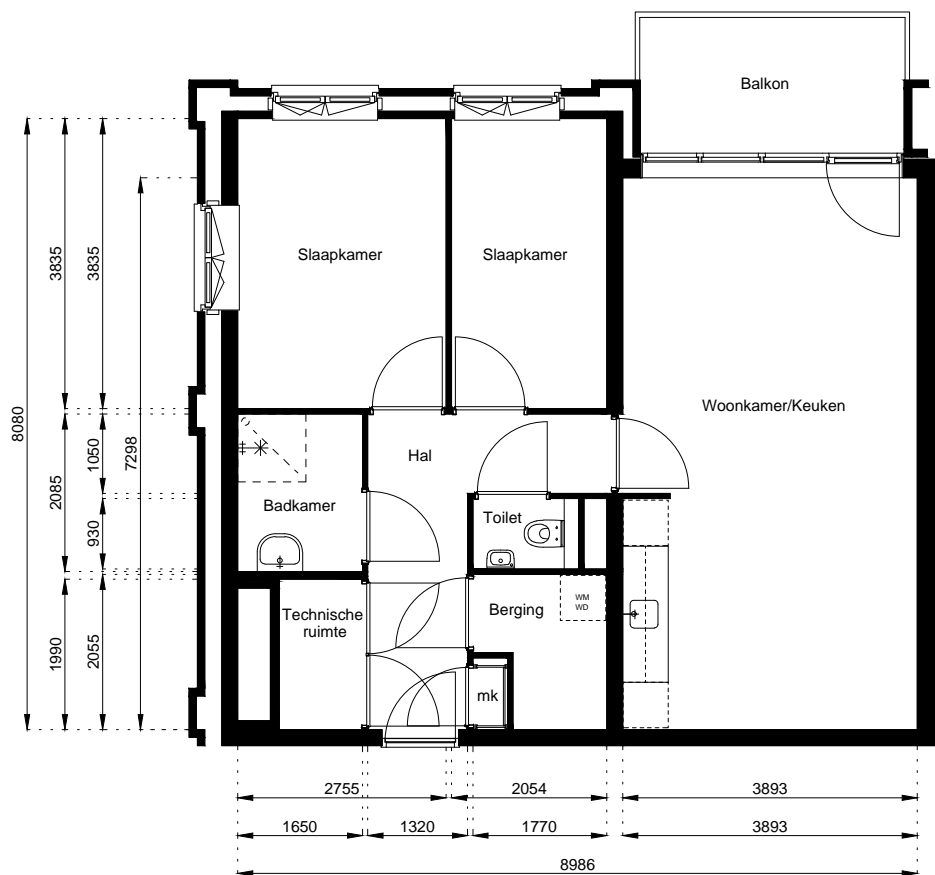
Mercuriusweg 1

1531 AD WORMER

Tel: (075) 642 642 1

[www.wormerwonen.nl](http://www.wormerwonen.nl)





Aan deze tekeningen kunnen geen rechten worden ontleend. De maten kunnen in werkelijkheid afwijken.

Locatie:

**De Halm 15**

1e Verdieping

Schaal: 1:100

Datum: 10 December 2021

Getekend: N. de Hoop

Mercuriusweg 1

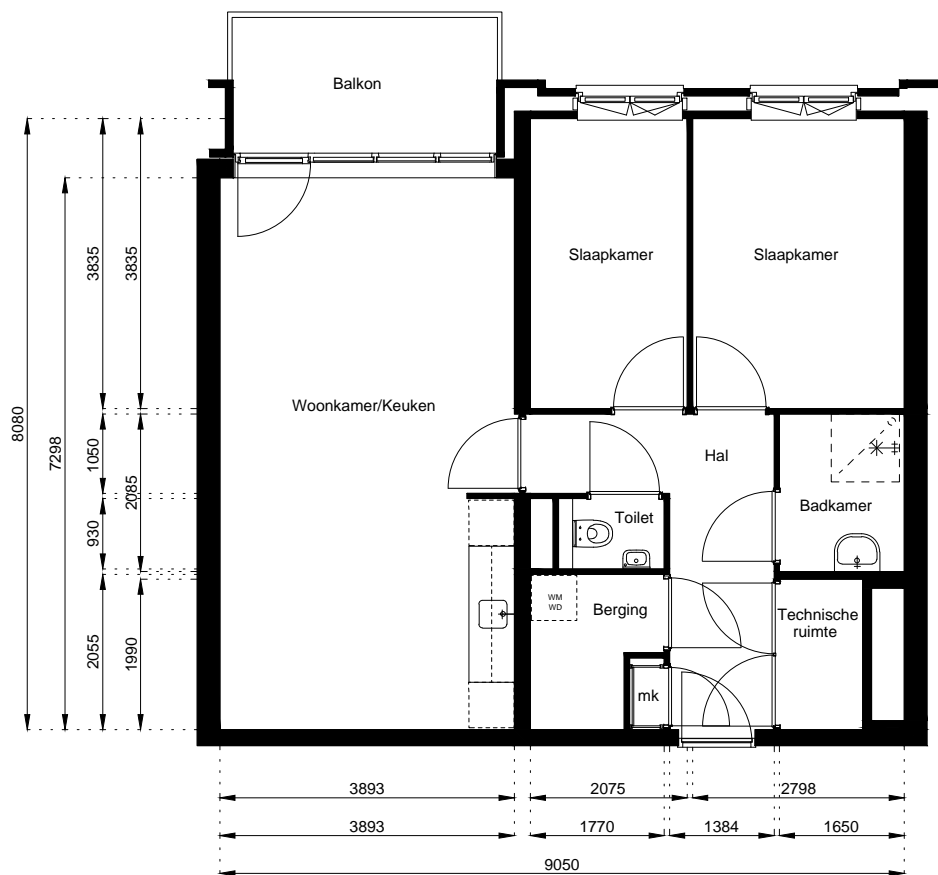
1531 AD WORMER

Tel: (075) 642 642 1

www.wormerwonen.nl







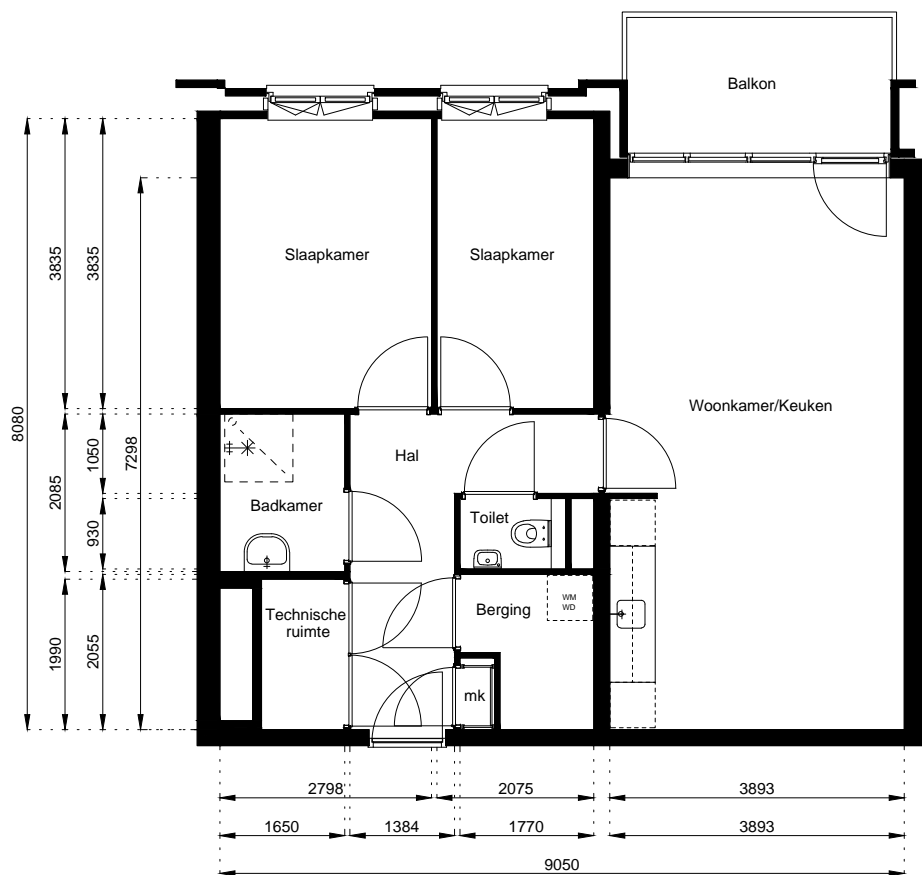
Aan deze tekeningen kunnen geen rechten worden ontleend. De maten kunnen in werkelijkheid afwijken.

Locatie:  
**De Halm 16**  
 1e Verdieping

Schaal: 1:100  
 Datum: 10 December 2021  
 Getekend: N. de Hoop

Mercuriusweg 1  
 1531 AD WORMER  
 Tel: (075) 642 642 1  
 www.wormerwonen.nl





Aan deze tekeningen kunnen geen rechten worden ontleend. De maten kunnen in werkelijkheid afwijken.

Locatie:

**De Halm 17**

1e Verdieping

Schaal: 1:100

Datum: 10 December 2021

Getekend: N. de Hoop

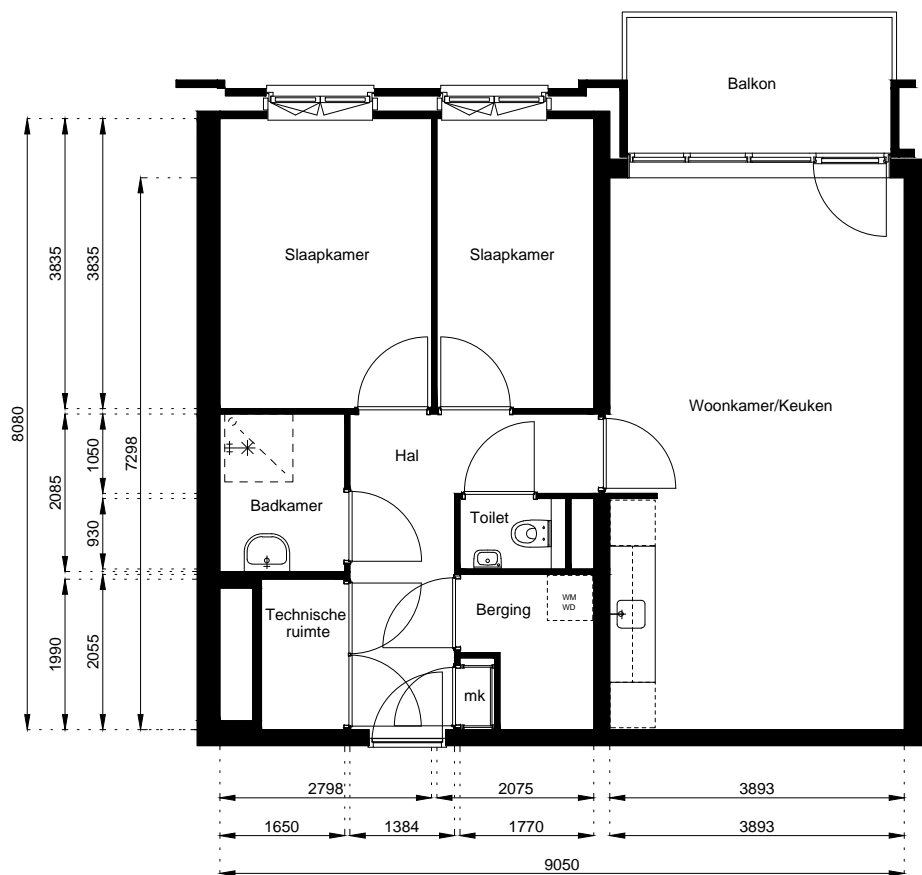
Mercuriusweg 1

1531 AD WORMER

Tel: (075) 642 642 1

www.wormerwonen.nl





Aan deze tekeningen kunnen geen rechten worden ontleend. De maten kunnen in werkelijkheid afwijken.

Locatie:

**De Halm 18**

1e Verdieping

Schaal: 1:100

Datum: 10 December 2021

Getekend: N. de Hoop

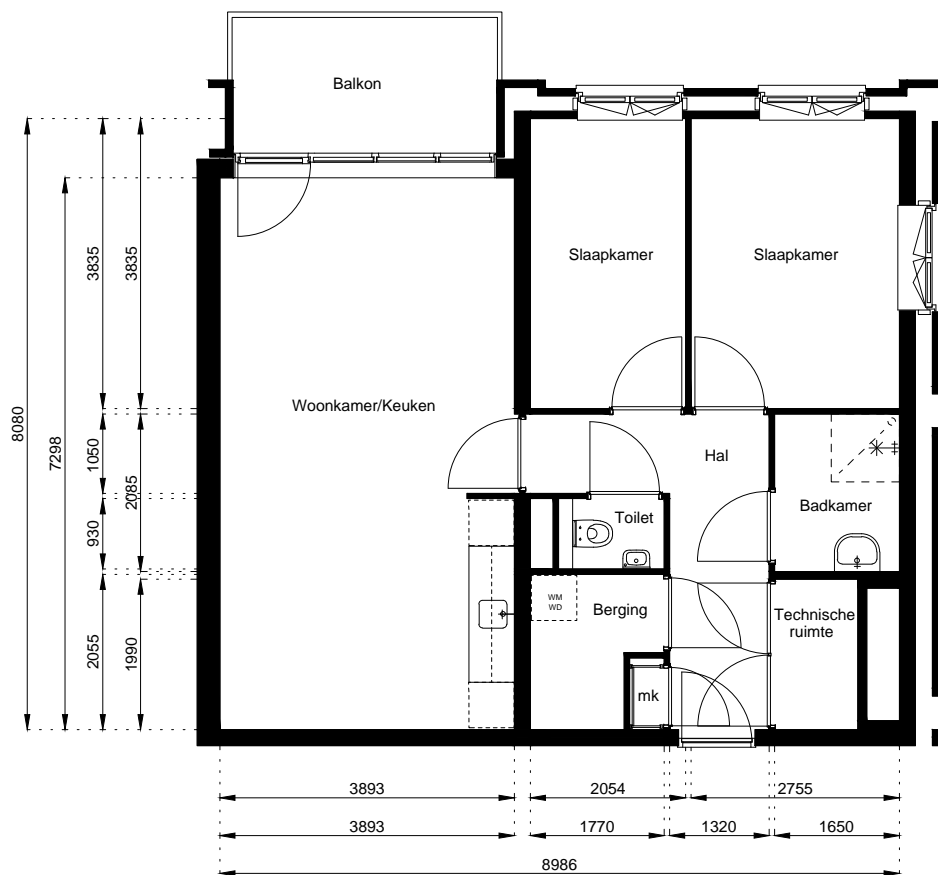
Mercuriusweg 1

1531 AD WORMER

Tel: (075) 642 642 1

www.wormerwonen.nl





Aan deze tekeningen kunnen geen rechten worden ontleend. De maten kunnen in werkelijkheid afwijken.

Locatie:

**De Halm 19**

1e Verdieping

Schaal: 1:100

Datum: 10 December 2021

Getekend: N. de Hoop

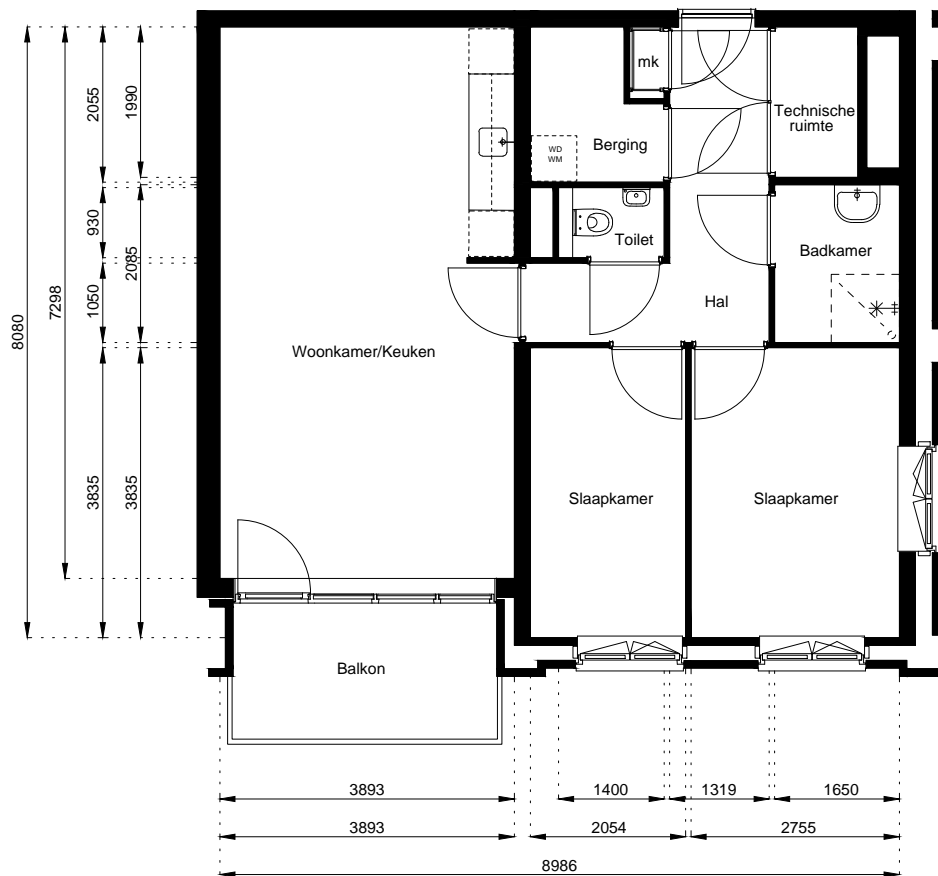
Mercuriusweg 1

1531 AD WORMER

Tel: (075) 642 642 1

www.wormerwonen.nl





Aan deze tekeningen kunnen geen rechten worden ontleend. De maten kunnen in werkelijkheid afwijken.

Locatie:

**De Halm 20**

2e Verdieping

Schaal: 1:100

Datum: 10 December 2021

Getekend: N. de Hoop

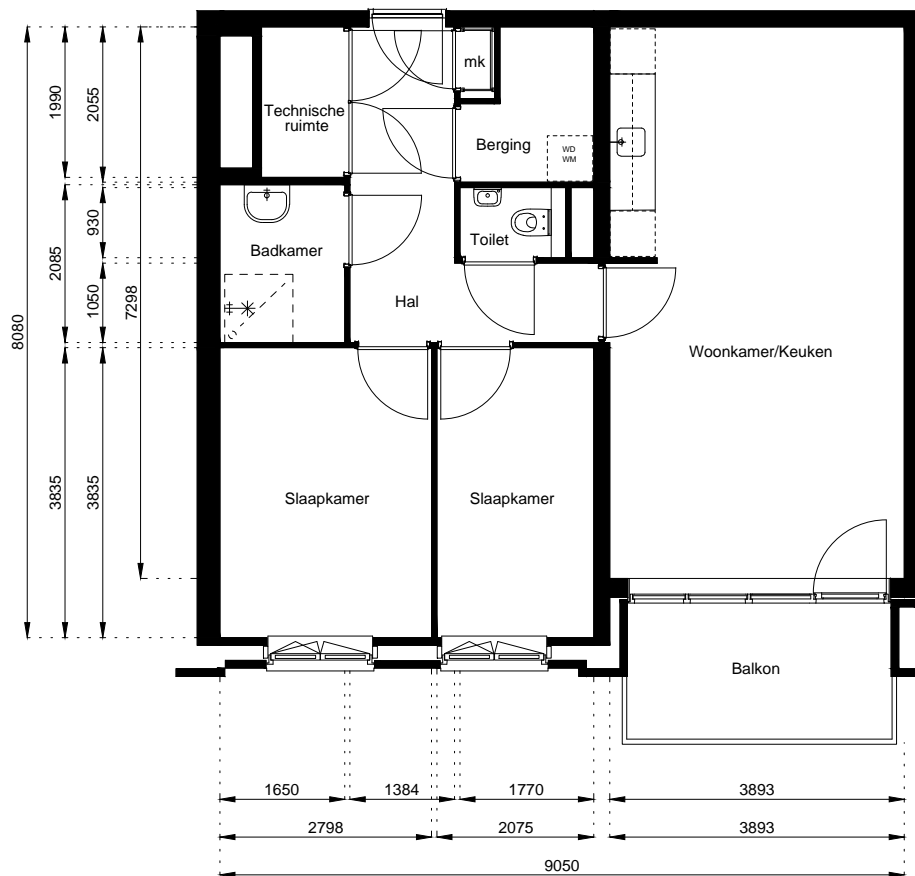
Mercuriusweg 1

1531 AD WORMER

Tel: (075) 642 642 1

www.wormerwonen.nl





Aan deze tekeningen kunnen geen rechten worden ontleend. De maten kunnen in werkelijkheid afwijken.

Locatie:  
**De Halm 21**  
 2e Verdieping

Schaal: 1:100

Datum: 10 December 2021

Getekend: N. de Hoop

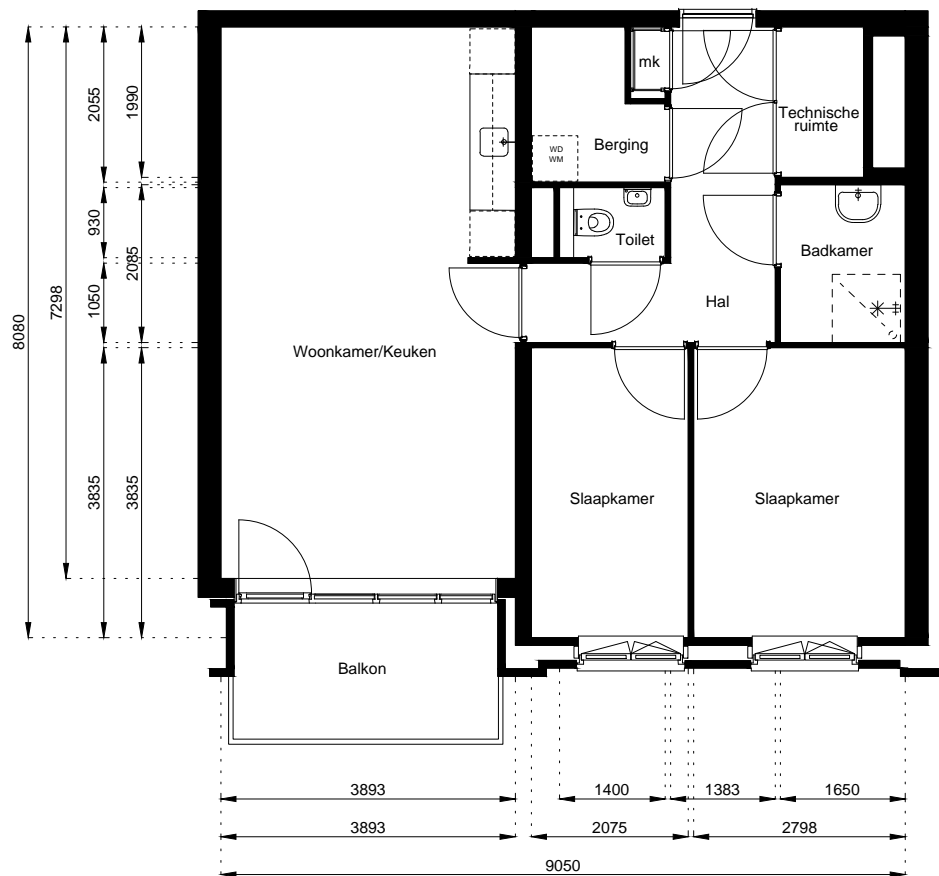
Mercuriusweg 1

1531 AD WORMER

Tel: (075) 642 642 1

www.wormerwonen.nl





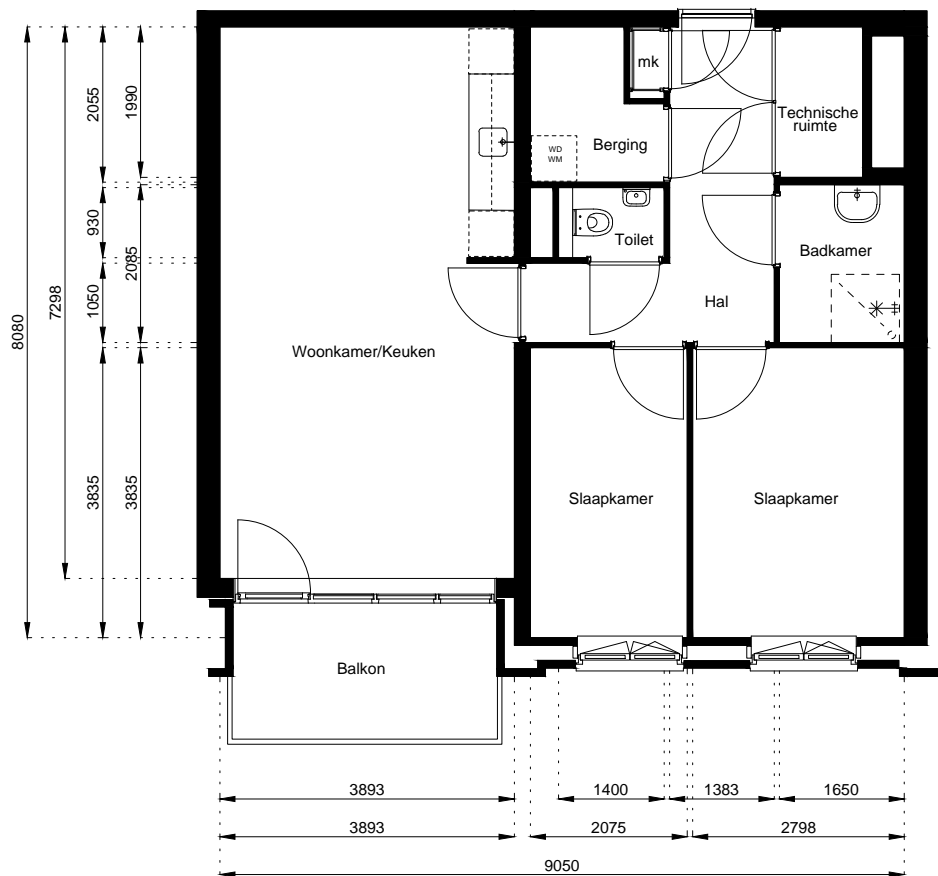
Aan deze tekeningen kunnen geen rechten worden ontleend. De maten kunnen in werkelijkheid afwijken.

Locatie:  
**De Halm 22**  
 2e Verdieping

Schaal: 1:100  
 Datum: 10 December 2021  
 Getekend: N. de Hoop

Mercuriusweg 1  
 1531 AD WORMER  
 Tel: (075) 642 642 1  
 www.wormerwonen.nl





Aan deze tekeningen kunnen geen rechten worden ontleend. De maten kunnen in werkelijkheid afwijken.

Locatie:

**De Halm 23**

2e Verdieping

Schaal: 1:100

Datum: 10 December 2021

Getekend: N. de Hoop

Mercuriusweg 1

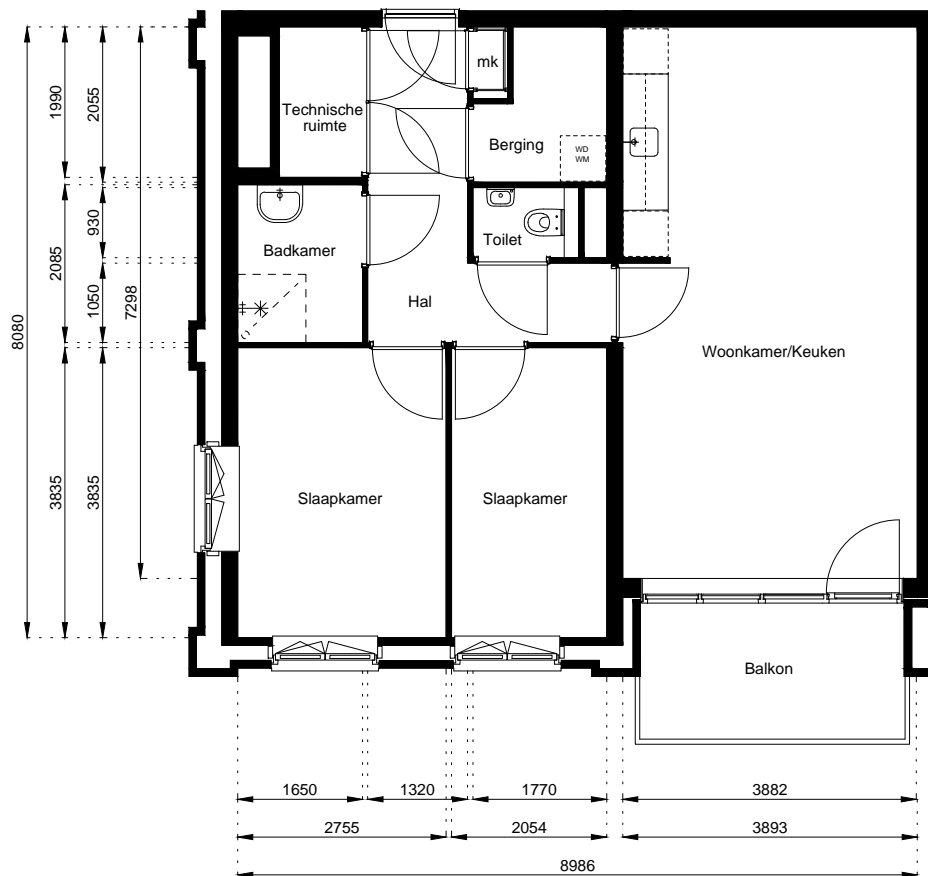
1531 AD WORMER

Tel: (075) 642 642 1

www.wormerwonen.nl







Aan deze tekeningen kunnen geen rechten worden ontleend. De maten kunnen in werkelijkheid afwijken.

Locatie:

**De Halm 24**

2e Verdieping

Schaal: 1:100

Datum: 10 December 2021

Getekend: N. de Hoop

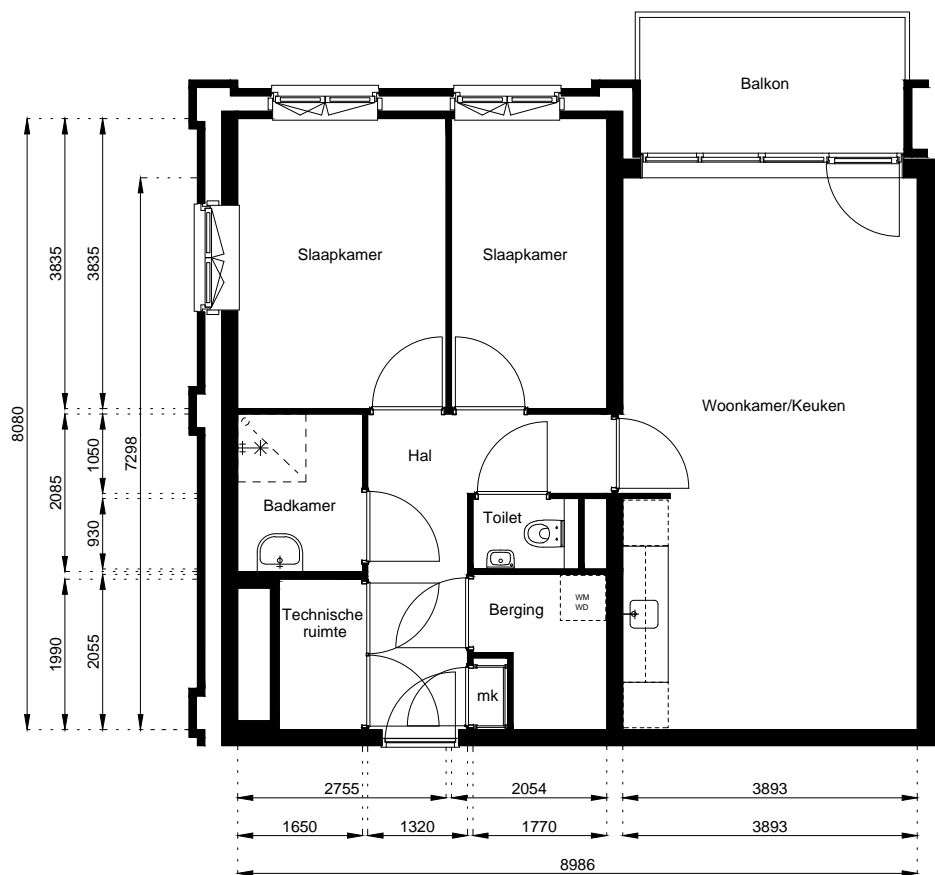
Mercuriusweg 1

1531 AD WORMER

Tel: (075) 642 642 1

www.wormerwonen.nl





Aan deze tekeningen kunnen geen rechten worden ontleend. De maten kunnen in werkelijkheid afwijken.

Locatie:

**De Halm 25**

2e Verdieping

Schaal: 1:100

Datum: 10 December 2021

Getekend: N. de Hoop

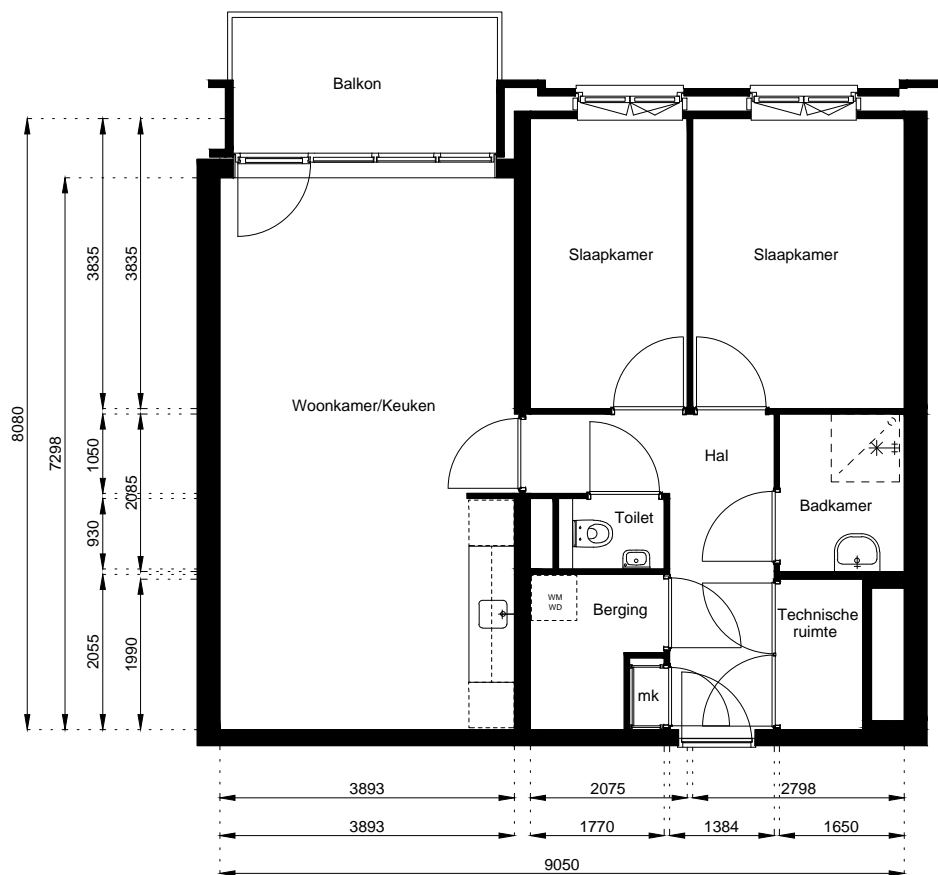
Mercuriusweg 1

1531 AD WORMER

Tel: (075) 642 642 1

www.wormerwonen.nl





Aan deze tekeningen kunnen geen rechten worden ontleend. De maten kunnen in werkelijkheid afwijken.

Locatie:

**De Halm 26**

2e Verdieping

Schaal: 1:100

Datum: 10 December 2021

Getekend: N. de Hoop

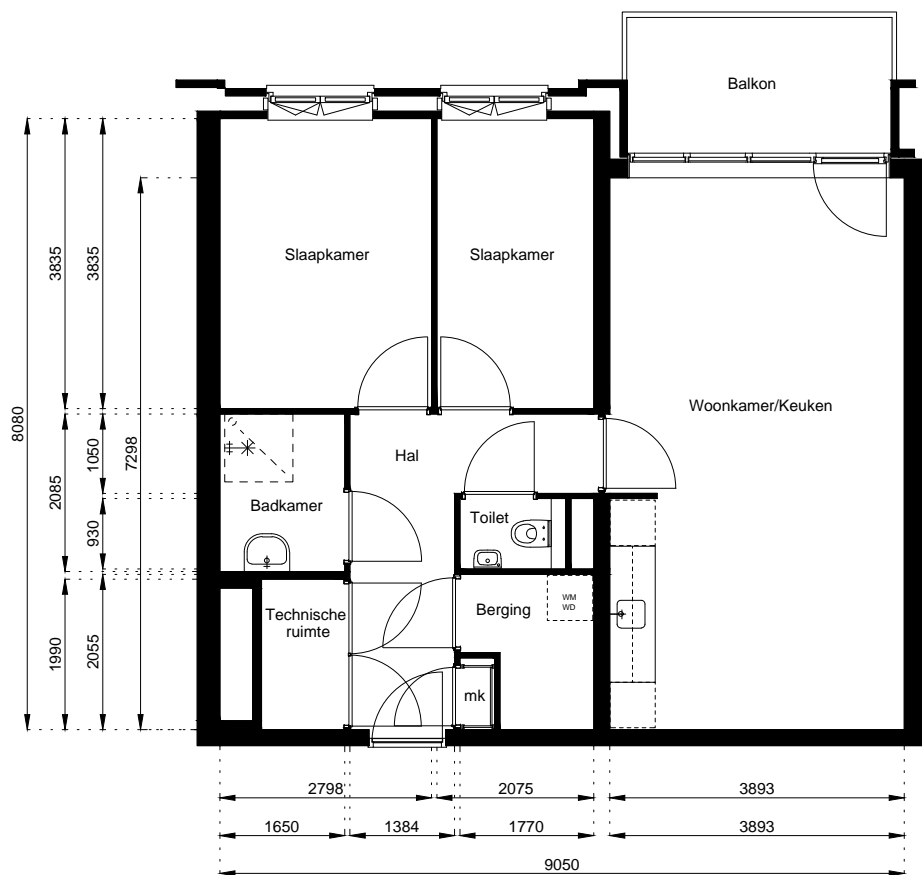
Mercuriusweg 1

1531 AD WORMER

Tel: (075) 642 642 1

[www.wormerwonen.nl](http://www.wormerwonen.nl)





Aan deze tekeningen kunnen geen rechten worden ontleend. De maten kunnen in werkelijkheid afwijken.

Locatie:

**De Halm 27**

2e Verdieping

Schaal: 1:100

Datum: 10 December 2021

Getekend: N. de Hoop

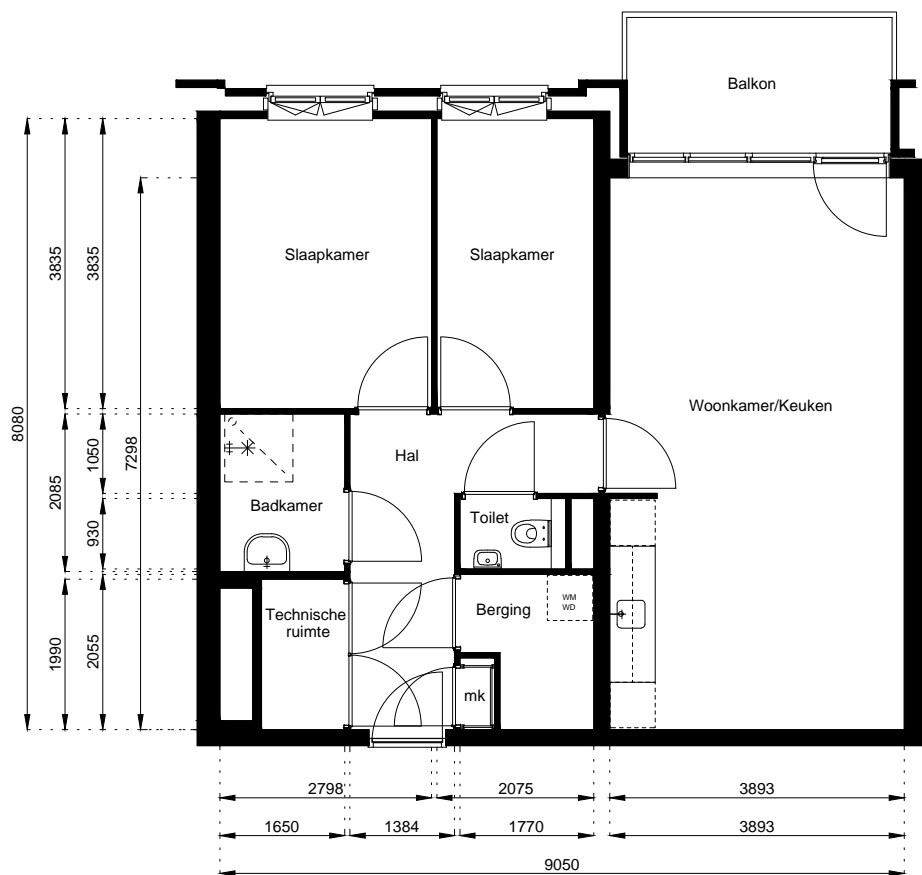
Mercuriusweg 1

1531 AD WORMER

Tel: (075) 642 642 1

www.wormerwonen.nl





Aan deze tekeningen kunnen geen rechten worden ontleend. De maten kunnen in werkelijkheid afwijken.

Locatie:

**De Halm 28**

2e Verdieping

Schaal: 1:100

Datum: 10 December 2021

Getekend: N. de Hoop

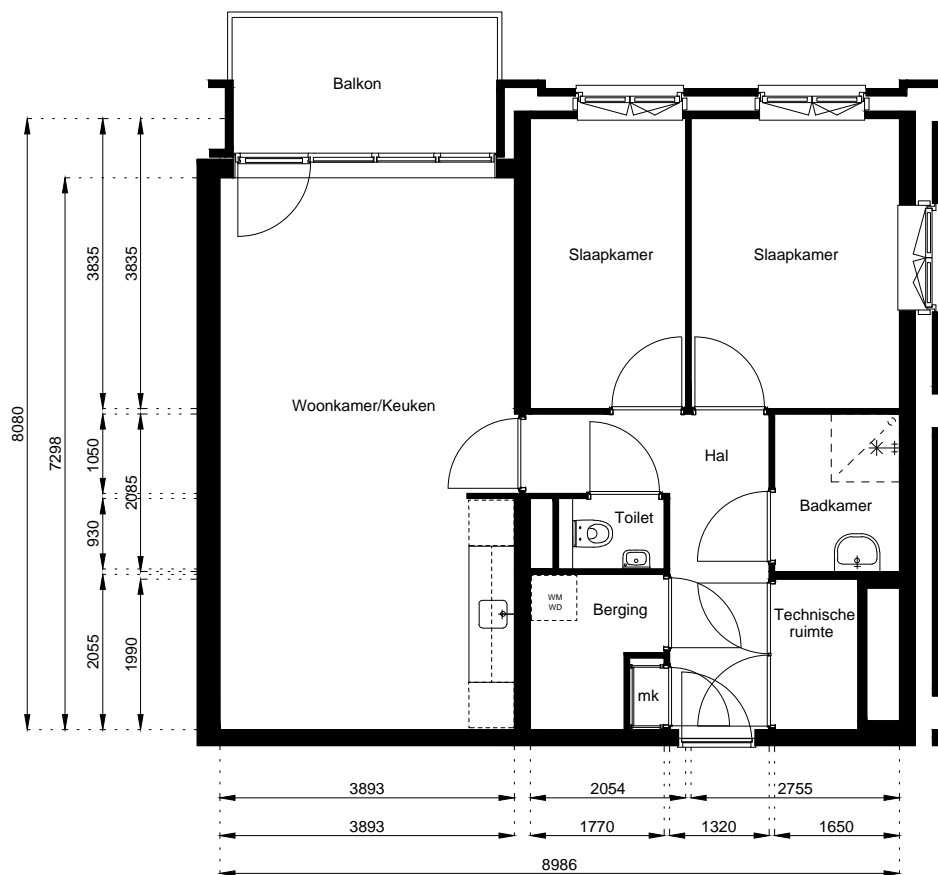
Mercuriusweg 1

1531 AD WORMER

Tel: (075) 642 642 1

www.wormerwonen.nl





Aan deze tekeningen kunnen geen rechten worden ontleend. De maten kunnen in werkelijkheid afwijken.

Locatie:

**De Halm 29**

2e Verdieping

Schaal: 1:100

Datum: 10 December 2021

Getekend: N. de Hoop

Mercuriusweg 1

1531 AD WORMER

Tel: (075) 642 642 1

[www.wormerwonen.nl](http://www.wormerwonen.nl)

